

РОССИЙСКАЯ ФЕДЕРАЦИЯ  
Министерство образования Калининградской области

**Государственное бюджетное учреждение Калининградской области  
общеобразовательная организация для обучающихся, воспитанников с  
ограниченными возможностями здоровья  
«Школа-интернат №7 п. Большое Исаково»**

Октябрьская ул., д. 5, пос. Большое Исаково, Гурьевский район, Калининградская область, 238311  
Тел./факс (4012)51-43-58, e-mail: [internatbu7@mail.ru](mailto:internatbu7@mail.ru), <http://gouskoschool7.ucoz.ru>  
ОКПО 25829283; ОГРН 1023902296824; ИНН/КПП 3917009828/ 391701001

В Оргкомитет Всероссийского  
конкурса «Доброшкола» 2020

**ДИЗАЙН – ПРОЕКТ ПОМЕЩЕНИЙ  
инновационной площадки «ПРОФ и МАСТЕР»  
ГБУ КО «Школа-интернат №7»  
в рамках мероприятия федерального проекта «Современная школа»  
национального проекта «Образование», направленного на поддержку образования  
обучающихся с ограниченными возможностями здоровья  
в 2020 году**

Целью реализации дизайн проекта инновационной площадки «ПРОФ и МАСТЕР» (далее- проект) является создание современных условий для обучения и воспитания детей с умственной отсталостью (интеллектуальными нарушениями) путем обновления инфраструктуры ГБУ КО «Школа-интернат №7», которое повлечет за собой изменение содержания и повышение качества коррекционно-развивающего образовательного процесса, в том числе через реализацию современных программ трудового и профессионально-трудового обучения, ориентированных на профессиональное самоопределение обучающихся с учетом их склонностей, интересов, возможностей и потребностей рынка труда Калининградской области.

Задачи реализации проекта:

1) разработка механизмов формирования развивающейся многоуровневой образовательной сети на основе взаимодействия с общеобразовательными организациями, профессиональными образовательными организациями Калининградской области, некоммерческими общественными организациями, предприятиями Калининградской области;

2) создание современной материально-технической базы, посредством которой ГБУ КО «Школа – интернат №7» станет опорной площадкой по

осуществлению профориентационной поддержки обучающихся с умственной отсталостью (интеллектуальными нарушениями) в процессе выбора сферы их будущей профессиональной деятельности, выработки у них сознательного отношения к труду, осуществления профессионального самоопределения в соответствии с индивидуальными возможностями, в том числе и в процессе подготовки участников национального чемпионата «Абилимпикс»;

3) совершенствование механизмов включения опыта инновационной деятельности площадки в образовательные программы организаций Калининградской области, реализующих адаптированные основные общеобразовательные программы образования обучающихся с умственной отсталостью (интеллектуальными нарушениями);

2) тиражирование инновационного опыта работы инновационной площадки «ПРОФ и МАСТЕР» как эффективного ресурса, созданного в условиях образовательной сети;

Дизайн –проект включает в себя планировку ( план расстановки мебели и оборудования в помещении), информацию о цветовых решениях для стен, пола, потолка с описанием основных характеристик отделочных материалов, дополнительную графическую и текстовую информацию о мебели, оборудовании, элементах декора, планируемых атрибутах развивающего пространства и их назначении.

При планировании расположения и дизайна различных помещений учитывается принцип многофункциональности и возможности организации фронтальных, групповых и индивидуальных форм работы педагога с учащимися, реализации различных видов деятельности детей с учетом уровня, направленности образования, особых образовательных потребностей.

Для создания трансформируемой среды в проекте используется мобильная мебель, чтобы легко трансформировать пространство под разные виды деятельности. Учитываются зоны отдыха, где можно проводить занятия в неформальной обстановке. Предусмотрены эргономичные системы хранения.

Зонирование мастерских предусматривает организацию необходимого для полноценной реализации обучения оптимального количества помещений и необходимых типов рабочих зон. Количество и оснащение рабочих зон связано с образовательной программой, реализуемой в мастерской. Предусмотрены рабочие зоны для теоретической и практической работы. Для полноценной работы мастерских и погружения в профессию мебель и материалы подобраны не только удобные и качественные, но и соответствующие атмосфере рабочего направления. В проекте при зонировании помещений уделено особое внимание инженерным системам (размещению розеток, освещению, оборудованию.

Сознательным выбором был отказ от многоцветности, как профилактике сенсорных нарушений.

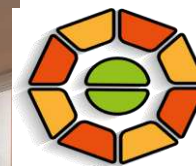
В рекреации (холл, лестничный марш) в основе цветового решения используется серый цвет (способствует к созданию благоприятной атмосферы для детей с умственной отсталостью, ТМНР, РАС) с добавлением цветовой гаммы и символики «Доброшкола». Дополнительно на информационных стендах в холле, коридора 1 этажа планируется размещение информации о реализации проекта «Доброшкола» и основных направлениях деятельности и достижениях ГБУ КО «школа-интернат №7», в том числе и инновационной площадки «ПРОФ и МАСТЕР» .

Приложение:

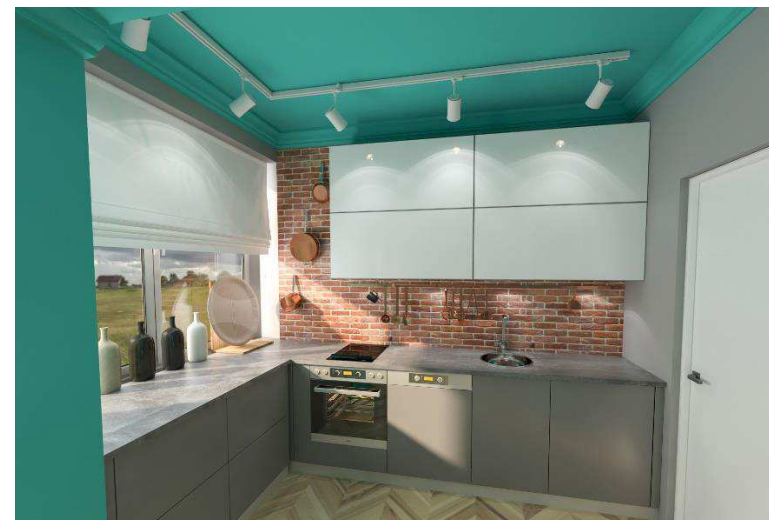
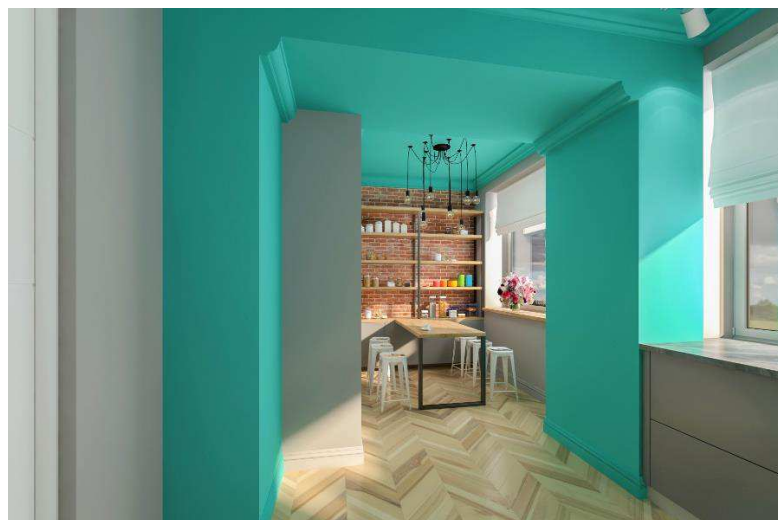
1. Дизайн образовательной среды – 1 экз. на 2 л.
2. Структура инновационной площадки инновационной площадки «ПРОФ и МАСТЕР» -1 экз. на 2 л.

## Дизайн образовательной среды

### 1. Мастерская-лаборатория «Чистодел. Клининговые услуги» (Персонал сферы обслуживания, сервис домашнего хозяйства)



Доброшкола  
Всё получится!

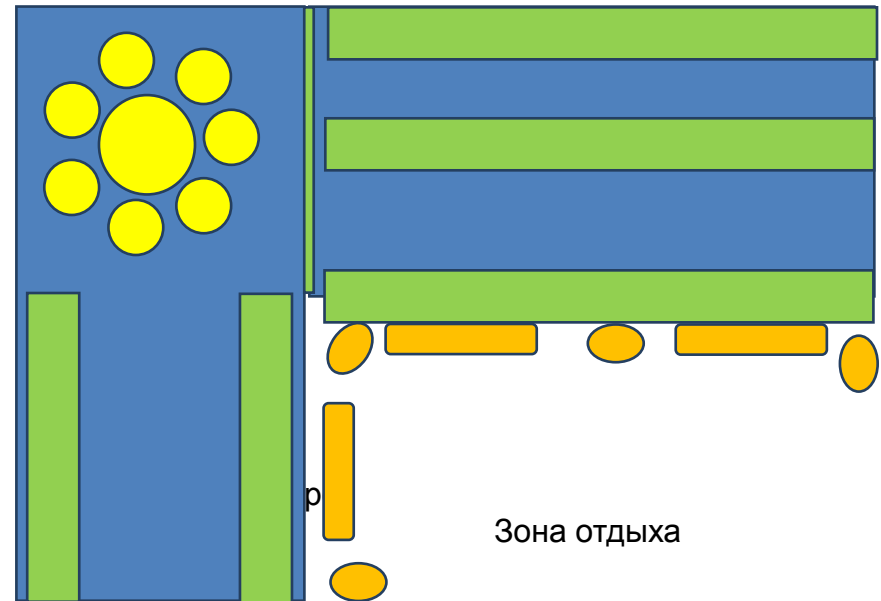


### 2. Мастерская «Школа шитья и дизайна домашнего интерьера»



Доброшкола  
Всё получится!

### 3. Лаборатория ландшафтного дизайна и растениеводства



Зона отдыха

Структура инновационной площадки  
инновационной площадки «ПРОФ и МАСТЕР»

Наименование мастерской	Информация об оборудовании	Ориентир на профессии *
<p>Оснащение мастерских для реализации предметной области «Технология» (для внедрения современных программ трудового и профессионально-трудоого обучения по востребованным на рынке труда профессиям, в том числе с учетом Концепции преподавания учебного предмета «Технология»</p>		
Лаборатория растениеводства и ландшафтного дизайна	Установка теплицы (приобретение теплицы, оборудования для теплиц (поливочное, световое, отопительное), комплекта оборудования для выращивания рассады, стеллаж-гидропонной установки для выращивания растений, светодиодной фитолампы верхнего света	Растениевод, рабочий зеленого хозяйства и строительства, рабочий по благоустройству населенных пунктов, садовник, садовод, цветовод
Лаборатория деревообработки	Приобретение дополнительного оборудования: фрезерно-гравировальный станок ЧПУ, лазерный станок, чиллер (охлади-тель)	Рабочий по комплексному обслуживанию и ремонту зданий, сборщик мебели, рабочий зеленого хозяйства и строительства
«Школа шитья и дизайна домашнего интерьера»	Приобретение и установка дополнительного оборудования: системы хранения, стола раскройного (модульного),	Швея, мастер по ремонту одежды, швейных изделий, услуги клининга, машинист по стирке и ремонту спецодежды
Лаборатория «Чистодел. Клининговые услуги»	Приобретение дополнительного оборудования: профессиональные пылесосы для уборки (ковровый экстрактор, ковровый экстрактор с водным фильтром, пылесос вертикальный, моющий пылесос), профессиональные стеклоочистители, тележки многофункциональные для комплексной уборки, шкафы со стеллажами для хранения уборочного инвентаря.	Персонал сферы обслуживания: уборщик производственных и служебных помещений, подсобный рабочий, кухонный рабочий, уборщик территории, рабочий бюро бытовых услуг, Машинист по стирке и ремонту спецодежды

	Установка кухонного гарнитура (напольных и навесных ящичиков для хранения), стола производственного, холодильника, плиты (индукционная, обычная (комфорочная), посудомоечной машины)	
--	--	--

\*Профессии определены в соответствии с приказом Минтруда России от 04.08.2014 № 515«Об утверждении методических рекомендаций по перечню рекомендуемых видов трудовой и профессиональной деятельности инвалидов с учетом нарушенных функций и ограничений их жизнедеятельности»